

近・畿

滋賀県

セキシン電機(株)

好調のLED照明に付加価値をつけ 専門分野に特化した製品開発急ぐ

省エネ機運もあり一般家庭や工場・事業所など、あらゆるところでLED照明への切り替えがすすめられ、販売も好調だ。

滋賀県に製造拠点を置く精密機器のセキシン電機(株)も07年から自社LED製品の開発を本格化、プロ仕様の付加価値の高い照明の開発にチャレンジしている。

同社が注力するのは大型のモジュール型ビジョン「SKV」シリーズ。企業の広告媒体となるディスプレイや電光掲示板、屋内ステーション用のパネルなどとして使われている。

SKVシリーズの特徴はなんと、いって世界最高水準となる高輝度(照射光量)・高視野角。通常の屋内ディスプレイの輝度は1平



「品質第一、一貫生産体制に設計領域と保守領域を付加し、トータルソリューションを提供できる企業に」と東野貞社長

景観の規制が厳しい都市で企業のCMコンテンツを流すのに有利」と商品開発部の西岡良祐氏は強調する。採用例はスポーツ施設や室内



大型モジュール型ビジョン

展示場にも広がっているという。

「専用スペースに特化した小規模受注でも、当社の技術力があれば対応できる」と意気込む。

最近では光の三原色(赤、青、緑)に着目した「LED照明装置を利用した芝生の育成装置」の開発にも力を入れている。

植物の育成に必要な光は赤と青の2色のみとされるが、「緑色を加えることでより良い効果をもたらすのでは」と研究を重ねている。このプロジェクトはJリーグの(株)鹿島アントラーズ・エフ・シー、ソニービジネスソリューション(株)、信州大学と

ともに取り組む。完成すれば世界をリードする技術となるに違いない。

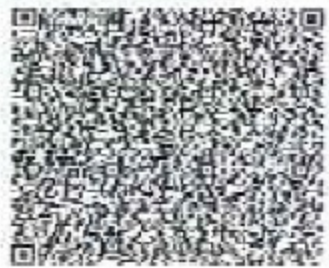
コンテンツを効果的に発信できるようにになったという。また、こうした技術のおかげで「さまざまな形状に設計することができ、操作もカンタン、おまけに低価格、そして

会社概要

本社・東京都目黒区碑文谷1-14-15 / 03-081-5722-1630 / 設立1988年 / 資本金500万円 / 従業員100名 / <http://www.sekishin-group.co.jp/index.html>

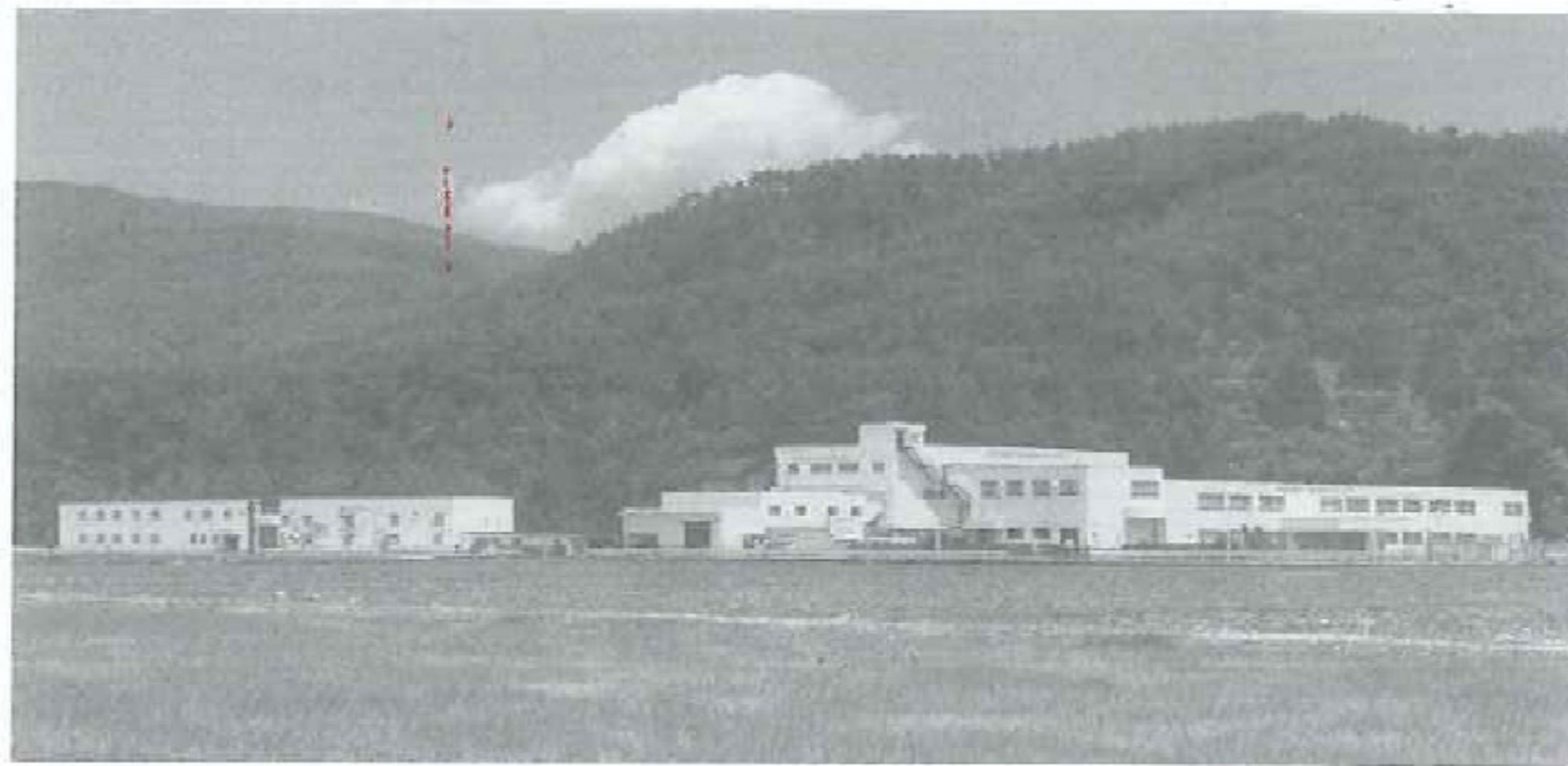
社長のひとこと

QRコード対応のケータイ電話でご覧いただけます。



社長の自社採点

企画開発力	★★★★☆
営業力	★★★☆☆
成長力	★★★★☆
収益力	★★★★☆
地域貢献力	★★★★☆
人材力	★★★★☆
専門性	★★★★★
リサーチ力	★★★☆☆
計画性	★★★★☆
リスクマネジメント	★★★★☆



滋賀・長浜市にある同社工場

本裁判
押します!!
断然御薦



(株)スパッチオ・モリヤマスポーツ 店長・ウェア責任者 深沢努さん

当店のリニューアルオープンにあわせビジョンを設置をさせていただきました。導入効果はバツグンで、まずは他店にない圧倒的な宣伝力、画像や音も素晴らしい。自社制作したCMや生中継も可能です。アフターメンテナンスにもこだわりと商品への自信を感じます。